



W

월이용료
“가능”



SQ 심사 대응 MES솔루션 제안서 wizmes.com

Simple한 디자인, 업무 흐름 중심의 사용법

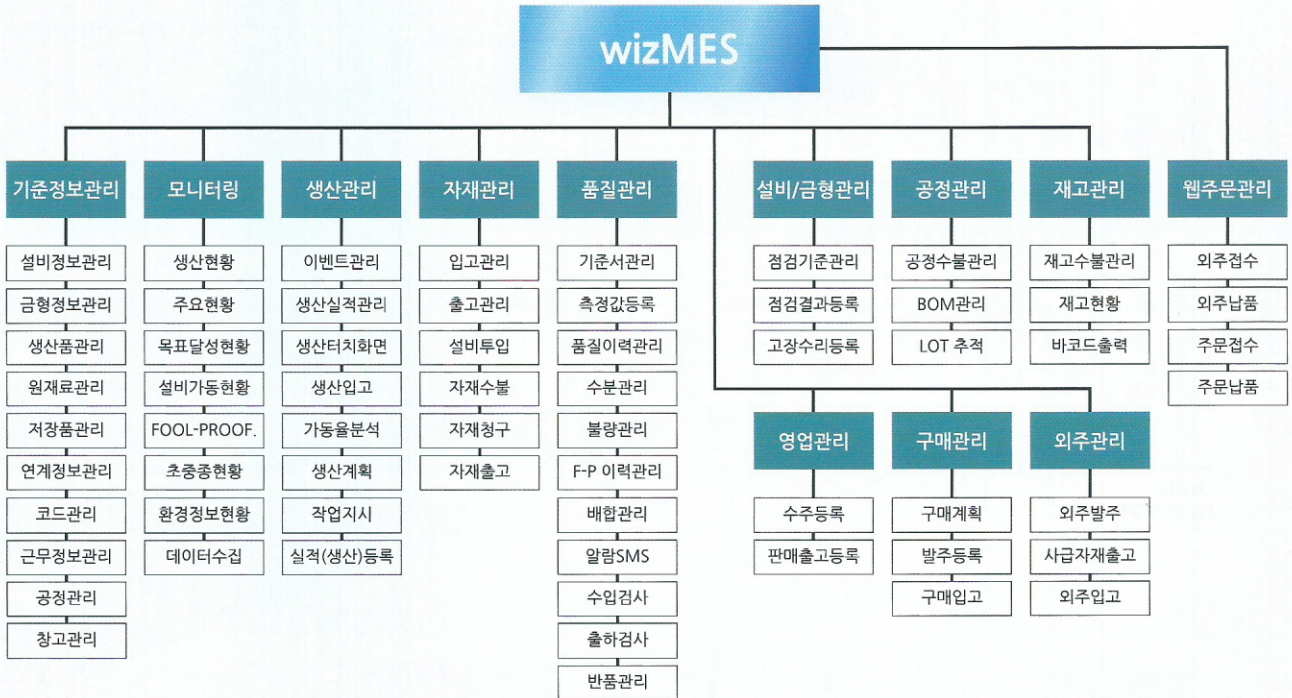


<http://www.wizmes.co.kr>

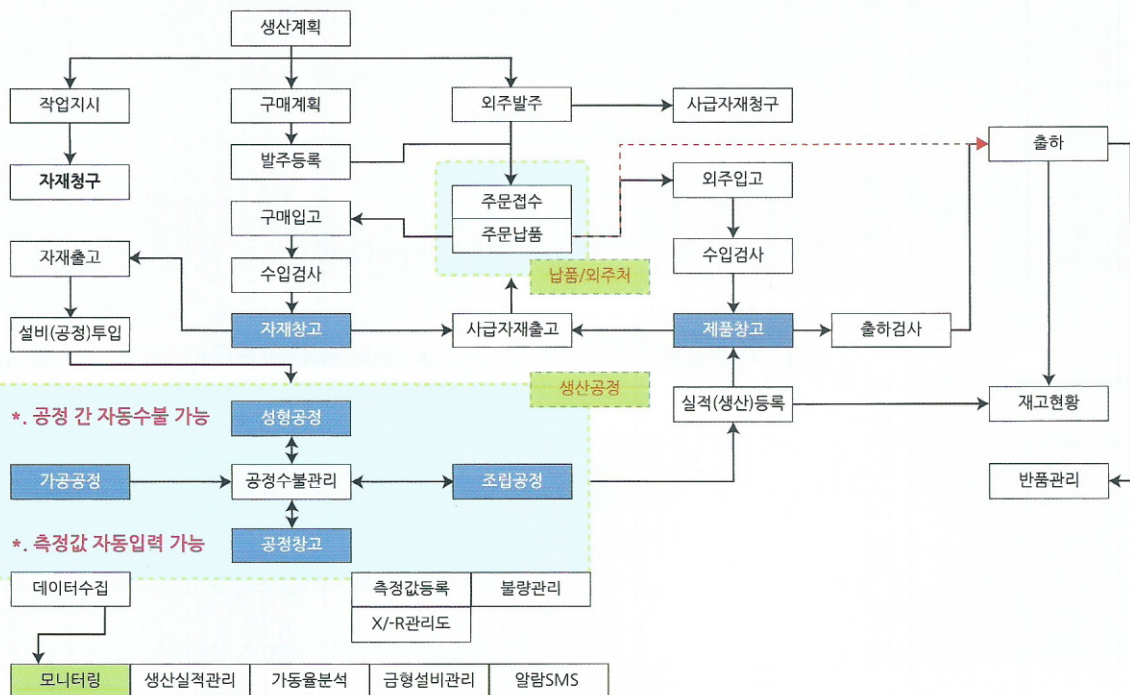


체험 신청 010-3571-9633

wizMES 메뉴 구성도

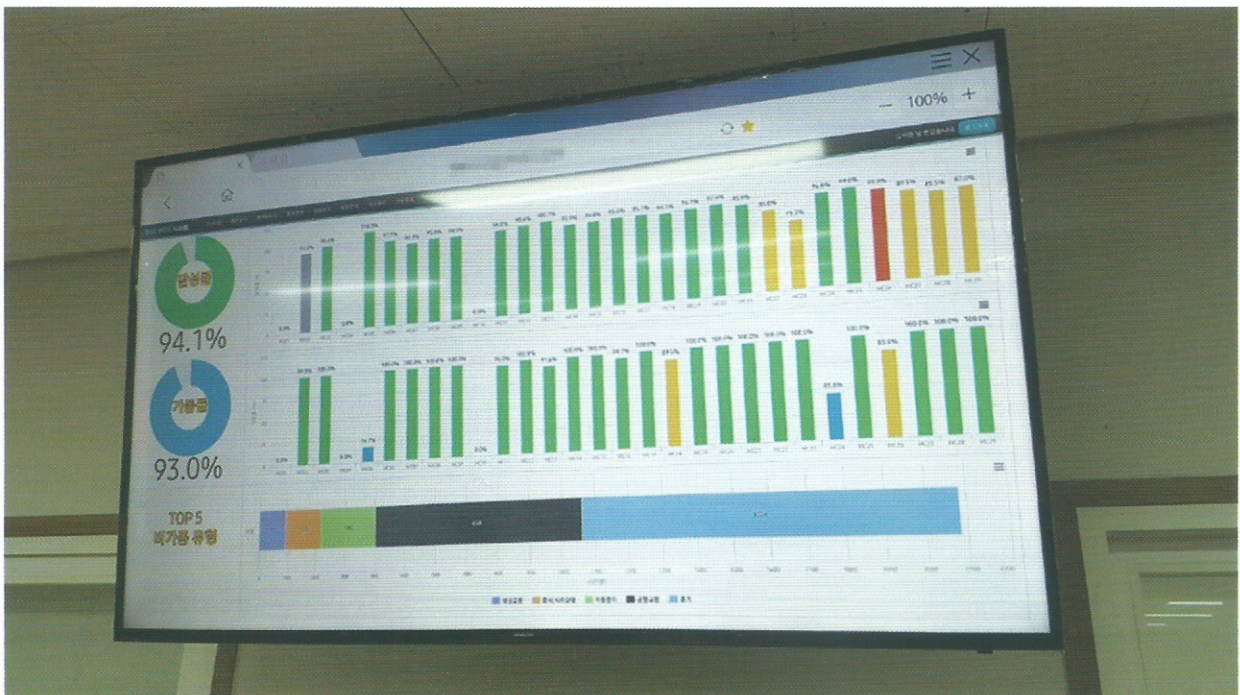


wizMES 관리 흐름도



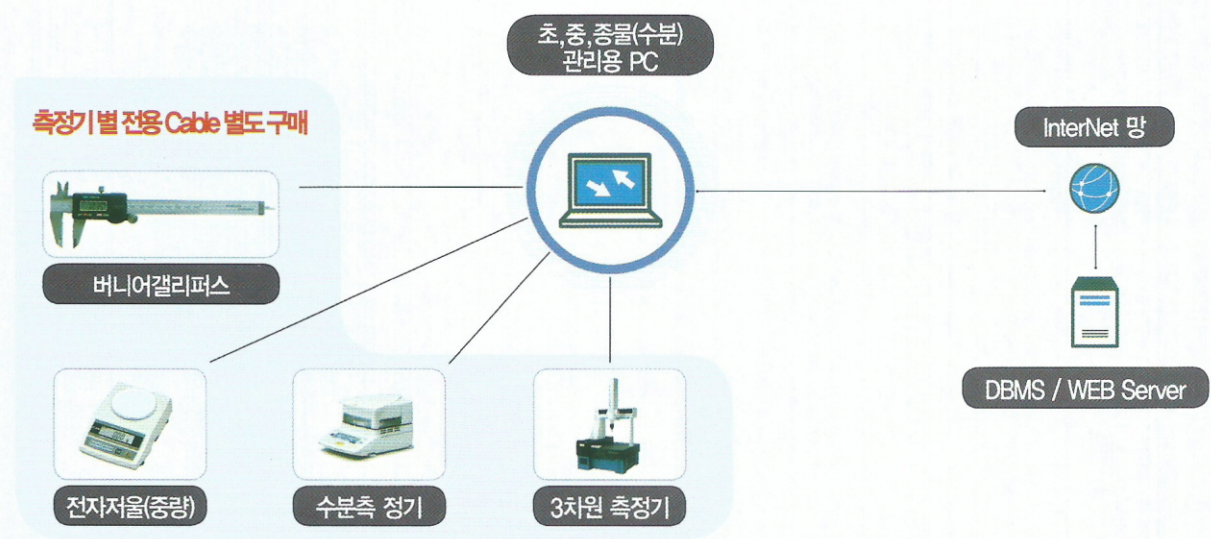


POP/MES 도입으로 검사이력 전산화, 현장 검사장비 자동화, 초중종물 품질관리 강화



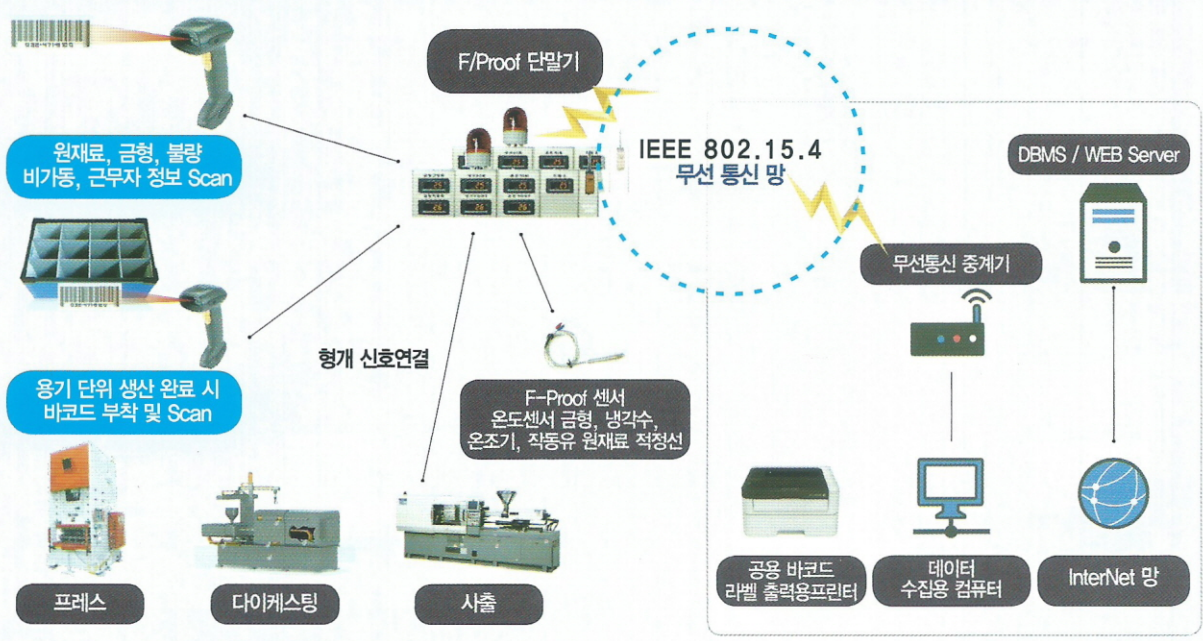
신뢰성 있는 데이터 확보 및 실시간 모니터링 분석
공정능력 관리 향상, 생산실적 및 품질 개선 체계 구축

초,중,종품 관리 (SPC 관리도 출력)



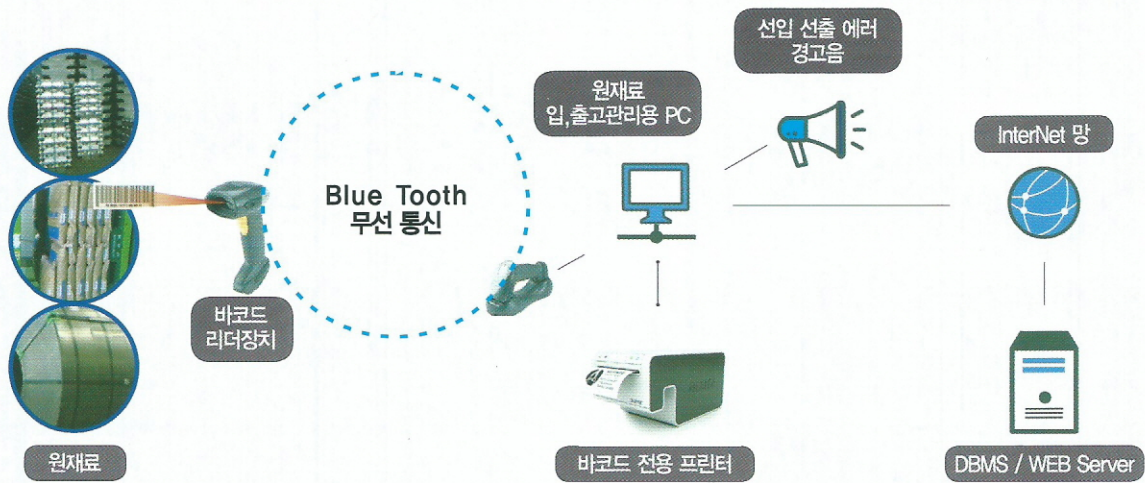
제품 검사 기준서 등록과 검사 등록 프로그램을 이용하여 생산 제품의 초,중,종품 검사 결과를 측정기로 부터 자동으로 수신하여 기록 관리하고, SPC 관리도로 출력관리한다.

생산관리 (F-Proof)



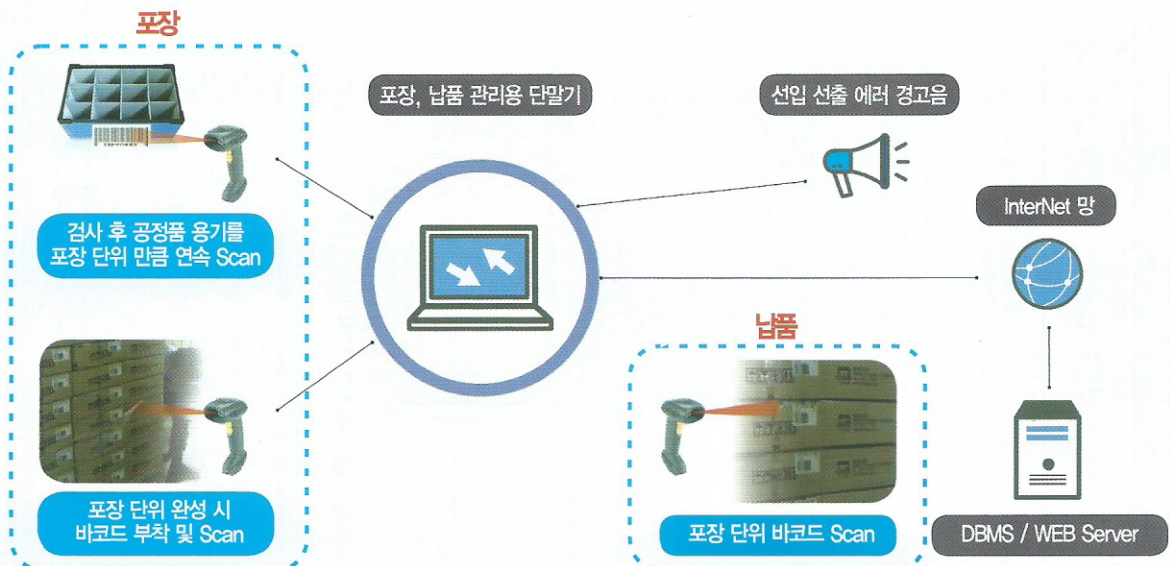
원재료 투입, 금형 교체, 불량, 용기 단위 생산 바코드 Scan 데이터, Shot 발생 형개 데이터를 실시간으로 수집하여 생산 실적, 금형수명, 불량 설비 가동, Lot 추적 정보를 자동 관리 한다.

원재료 선입선출 관리



원재료 입고 시 회사 내 Lot을 바코드로 발행하여 포장 단위에 부착 시키고, 출고 시 바코드를 Scan하여 선입, 선출 및 수불을 자동으로 관리한다.

LOT 추적, 포장 및 납품 관리



검사 후 공정품 용기를 Scan하여 선입 선출 관리, 포장 단위 구성 완료 시 바코드 부착 및 Scan한 데이터로 Lot을 추적 관리한다.
납품 시 포장 단위를 Scan하여 납품 관리 Lot을 추적 한다.

응용 프로그램 화면 (WIZMES) 예제



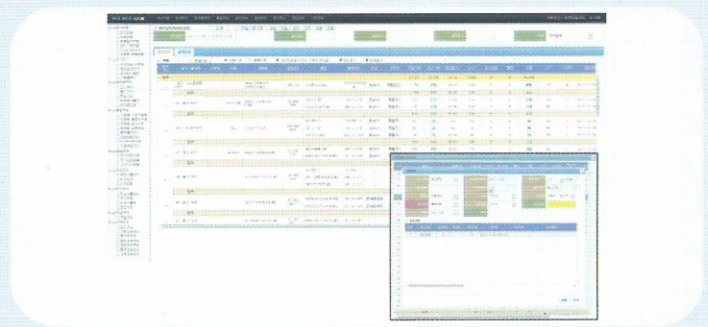
1. 모니터링 - 생산현황



2. 모니터링 - 주요현황



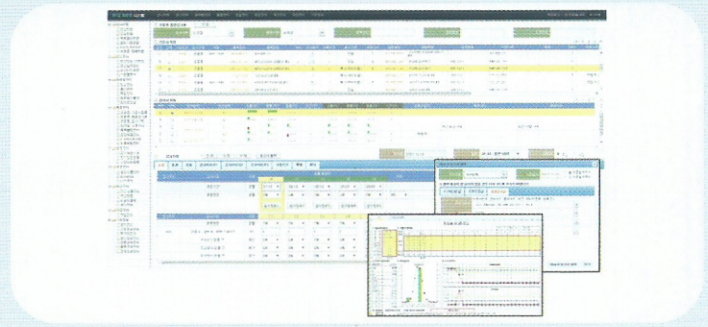
5. 모니터링 - 초중증현황



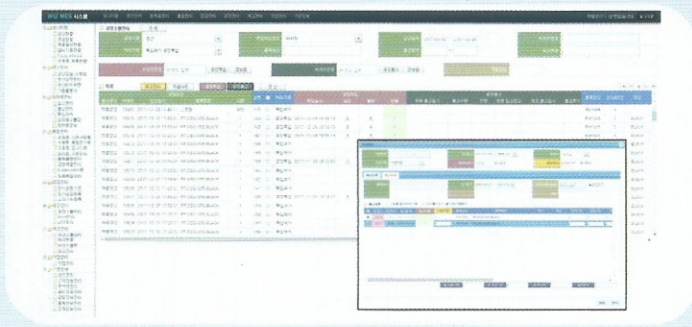
6. 생산관리 - 생산실적관리



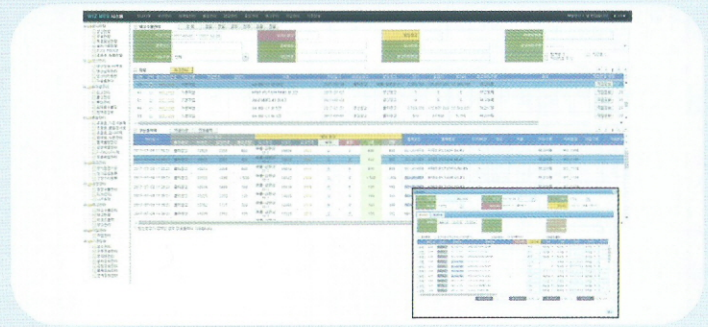
9. 품질관리 - 검사기준관리



10. 품질관리 - 품질검사표

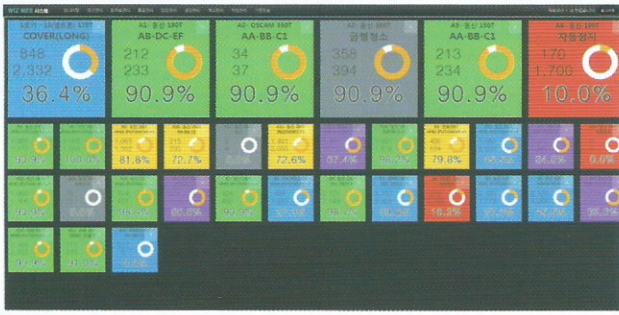


13. 공정관리 - 공정수불관리



14. 재고관리 - 재고수불관리

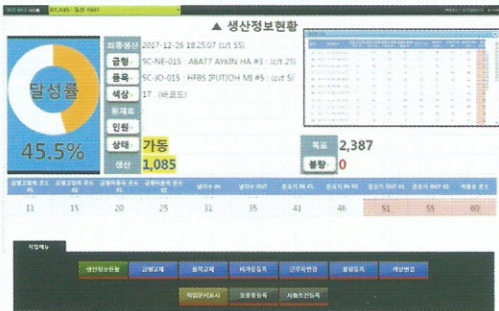
응용 프로그램 화면 (WIZMES) 예제



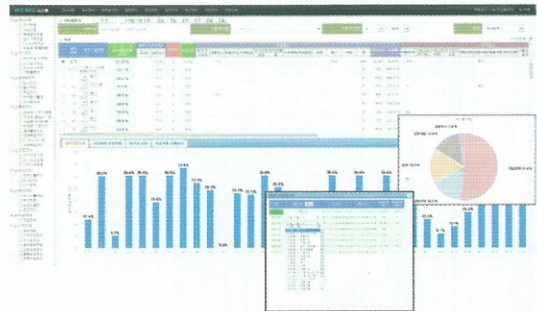
3. 모니터링 - 목표달성현황



4. 모니터링 - 센서측정현황



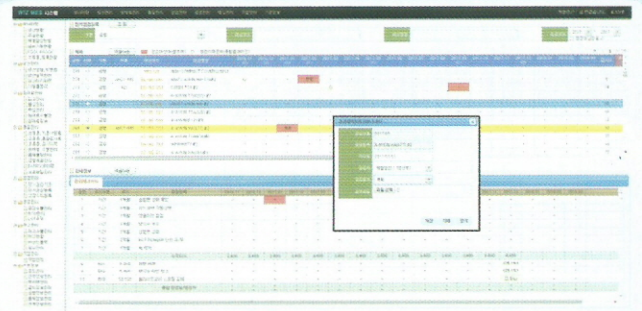
7. 생산관리 - 생산터치화면



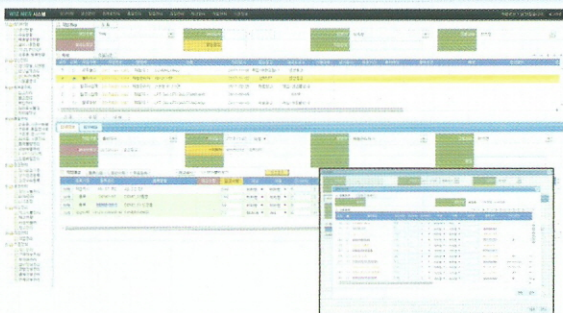
8. 생산관리 - 가동률분석(OEE)



11. 품질관리 - 품목불량관리



12. 점검관리 - 정기점검관리

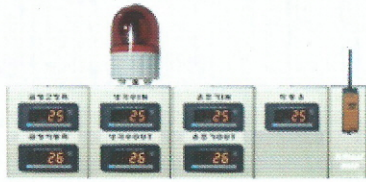


15. 작업관리



16. 연계정보관리

하드웨어 사양



F/Proof 단말기

항목	규격
통신	2.4 GHz (IEEE802.15.4B) 무선통신
Display	숫자 표시기 11 Ch
Sensor	온도, 압력
경보 Lamp 경고 음	회전형 1
외부입력	Bar Code Reader, 금형 개폐 신호
경보 Stop	외부 Switch
모델 구분	2 Zone, 1 Zone, 제어장치



무선 통신중계기

항목	규격
통신방식	2.4 GHz (IEEE802.15.4B) 무선통신 Ether NET LAN (IEEE 802.3)
무선 전달거리	개활지에서 반경 300M
Group 설정	4 개
ID 설정	64 개



데이터 취득 단말기

항목	규격
통신방식	2.4 GHz (IEEE802.15.4B) 무선통신
Display	통신 Status, 신호 상태 LED
통신 Port	RS-232 1 Port Bar Code Reader, RF ID Reader ...
무선 전달거리	개활지에서 반경 300M
ID 설정	1024개
크기 / 무게	W 125 x H 40 x D 28 (Ant 제외) 94g

주식회사 부현



부산 동구 중앙대로 389번길16
E-Mail : sales@wizmes.com
Http://www.wizmes.co.kr
TEL : 051 - 633 - 9633

수도권역 고객지원 : 010-7168-5879
충청권역 고객지원 : 010-2428-3345
경북권역 고객지원 : 010-6855-5333
경남권역 고객지원 : 010-3571-9633